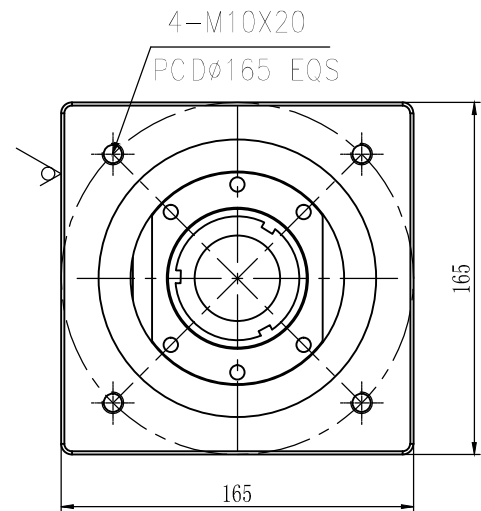
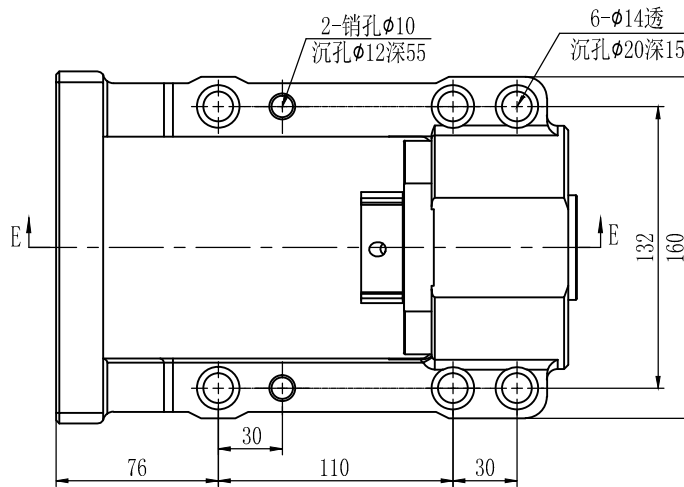
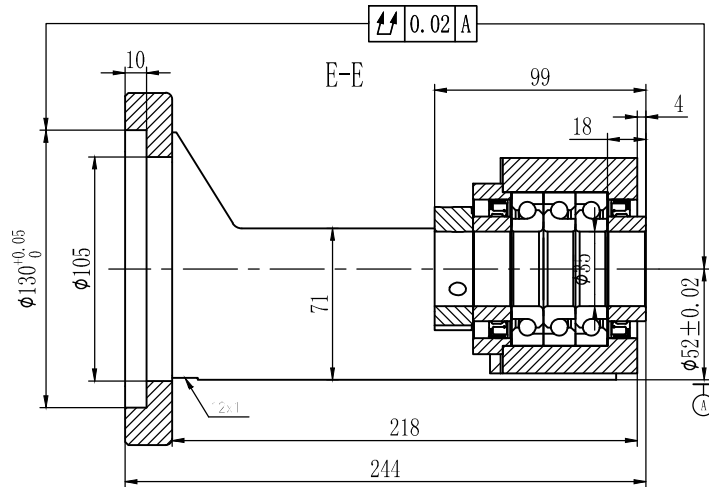
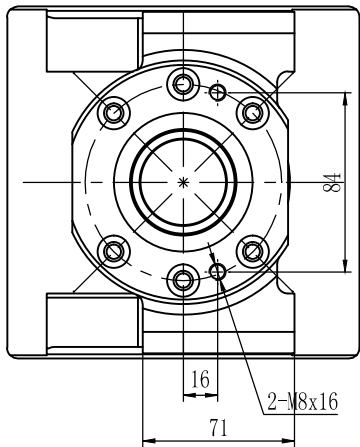
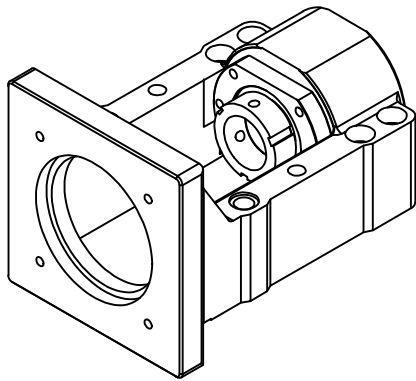


M165Y-SBK35DFD-C



借通用件登记

描 图

校 描

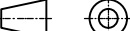
旧底图总号

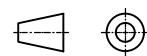
签 字

日 期

技术要求

- 1、锐边，孔口倒角C1；
- 2、表面无明显划痕，磕碰；
- 3、未注公差按GB/T1804-f级执行；
- 4、轴承运转顺畅，无卡滞。

						马达固定座		M165Y-SBK35D-C			
						组合		图样标记		重 量	比 例
标记	数量	更改文件号	签 字	日期							1:1.4
设 计			标准审查					共 页		第 页	
校 对			审 定								
审 核			批 准								
工艺审查			日 期								
								山东华准机械有限公司			



2

版本: